

### VUISTREGELS:

Voor probleemloze verwerking en het mooiste eindresultaat:

- UniPrime multiplex droog en vlak opslaan.
- Controleer het materiaal altijd op eventuele gebreken, vóórdat het verwerkt wordt.
- Deurplaten dienen aan minimaal vier punten te worden afgehangen en voorzien van tenminste drie sluitpunten.
- Extra aandacht voor de afwerking van de onder- en bovenzijde van de deur met bijv. UniPrime Randsealer.
- Indien UniPrime multiplex als gevelbekleding gebruikt wordt, zorg dan voor verticaal doorgaande ventilatie achter de delen. Minimaal 200 mm vanaf het maaiveld.
- Pas voldoende dilatieruimte toe (ca. 7-10 mm).

### UniPrime Randafwerking

Bij het toepassen van multiplex is de afwerking van de kopse kanten van groot belang. Hiermee wordt voorkomen dat het multiplex teveel vocht opneemt en er schade ontstaat. Zaag de kopse kanten bij horizontale vlakken bij voorkeur schuin ('arm') en schuur deze goed glad. Zorg voor adequate randafwerking met bijv. 2 lagen UniPrime Randsealer of PVAC lijm (transparant) klasse D4 met harder.

**KI-KERN<sup>®</sup>**  
massief kunststof plaat

**Profort<sup>®</sup>**  
massief kunststof paneel

**Protex<sup>®</sup>**  
exterior siding

**SMARTSIDE<sup>®</sup>**  
houten gevelpaneel

**ModiWood<sup>®</sup>**  
gemodificeerd hout

**SHERA<sup>®</sup>**  
cementgebonden paneel

**UniPrime<sup>®</sup>**  
multiplex

**JUMBO<sup>®</sup>**  
garantie multiplex

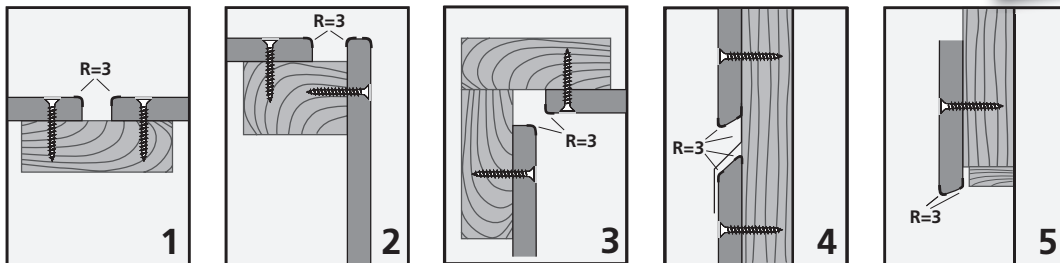
**RAADPLEEG ALTIJD VOOR MONTAGE DE TECHNISCHE DOCUMENTATIE**



## VERWERKINGSSTAPPEN UNIPRIME MULTIPLEX

- Ontvetten en schuren.
- (Zaag)kanten afronden naar R3 (radius = 3) ivm de verfhechting.
- 2 Lagen Uniprime randsealer op de kanten aanbrengen.
- Gebruik RVS bevestigingsmaterialen.
- Schroef-, spijker- en nietgaten binnen 24-uur afwerken met een krimp vrij epoxy vulmiddel.
- Aanbrengen van definitieve afwerklaag binnen 3 maanden.

UniPrime<sup>®</sup>  
multiplex



1: Open voegen. Geen stuiknaden. 2+3: Rechte kanten met ruimte van 8mm voor 'werking' (zwellen, krimpen en onderhoud). Geen verstek met schuine kanten. 4: Waterslagprofiel. Geen H-profiel. 5: Zaagkanten afronden i.v.m. verfhechting.

Kijk op GevelNet.nl voor meer informatie of bel 020 5805285 (Fetim Professional)

F3020/007  
NL 01/2014

